

GALAXIA DEL REMOLINO

UN CLARO EJEMPLO DE CANIBALISMO GALACTICO

La galaxia del Remolino es una clásica galaxia espiral localizada en la constelación Canes Venatici. Es una de las galaxias espirales más conocidas del firmamento. La famosa "galaxia del Remolino" o Messier 51 es una de las galaxias espirales más espectaculares y conocidas del cielo. Esta galaxia de belleza deslumbrante fue uno de los descubrimientos originales de Charles Messier; ya que, dio con ella durante la noche del 13 de octubre de 1773, mientras observaba un cometa.

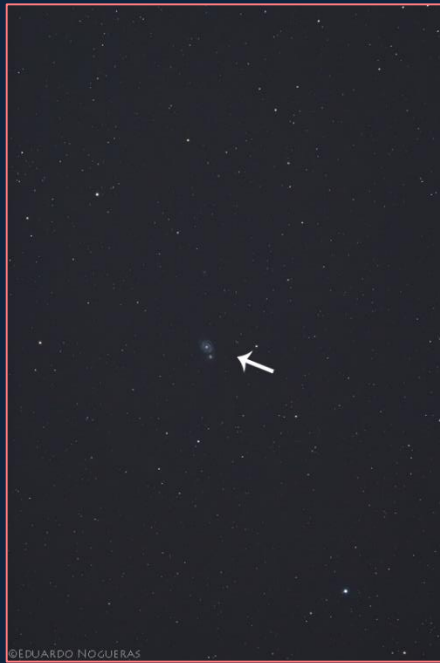


La galaxia del Remolino fotografiada con telescopio

La galaxia del Remolino

GRANADA JULIO 2025

Uno de los fenómenos más impactantes que ocurren en el universo es la colisión de galaxias. Cuando la gravedad de una atrae a otra y ambas parecen colisionar. M51 o la llamada Galaxia del remolino es un claro ejemplo de ello. Situada en la constelación de "Los Perros de Caza", cerca de la Osa Mayor, M51 colisiona con M51B.



La galaxia del Remolino en una imagen de campo amplio

LA GALAXIA DEL REMOLINO VISTA DESDE LOS ESPACIOS NATURALES DE GRANADA



La galaxia del Remolino puede verse desde todos los cielos de zonas alejadas núcleos urbanos, pero especialmente en las sierras y zonas de baja densidad de población. En estas fotografías, tomadas en el verano del 2025 desde el PN Sierra de Huetor puede verse su aspecto y algunos detalles de su núcleo y brazos espirales.

Es muy probable, que la casi perfecta estructura espiral de M51, se deba en gran medida a la interactuante galaxia compañera NGC 5195, que se trata de una galaxia enana lenticular barrada. Cuando dos galaxias chocan, no chocan sus estrellas, pues las distancias entre ambas son colosales, aunque en estas imágenes de M 51 y de su vecina galaxia, parezcan estar en contacto, en realidad lo que chocan, son las nubes de gas, mucho más extensas que las estrellas, formando grandes nebulosas y criaderos de estrellas. El encuentro entre dos galaxias, no es el caos ni el fin, sino el principio de formación de nuevas estrellas. El caso de canibalismo galáctico es muy frecuente, de hecho, nuestra Vía Láctea, lo practica con alguna que otra galaxia satélite. (fuente: asociacionastronomicadeespaña)