

EL CUMULO ESTELAR DE LAS MARIPOSAS

UNA MARIPOSA ESTELAR EN EL CIELO DE VERANO



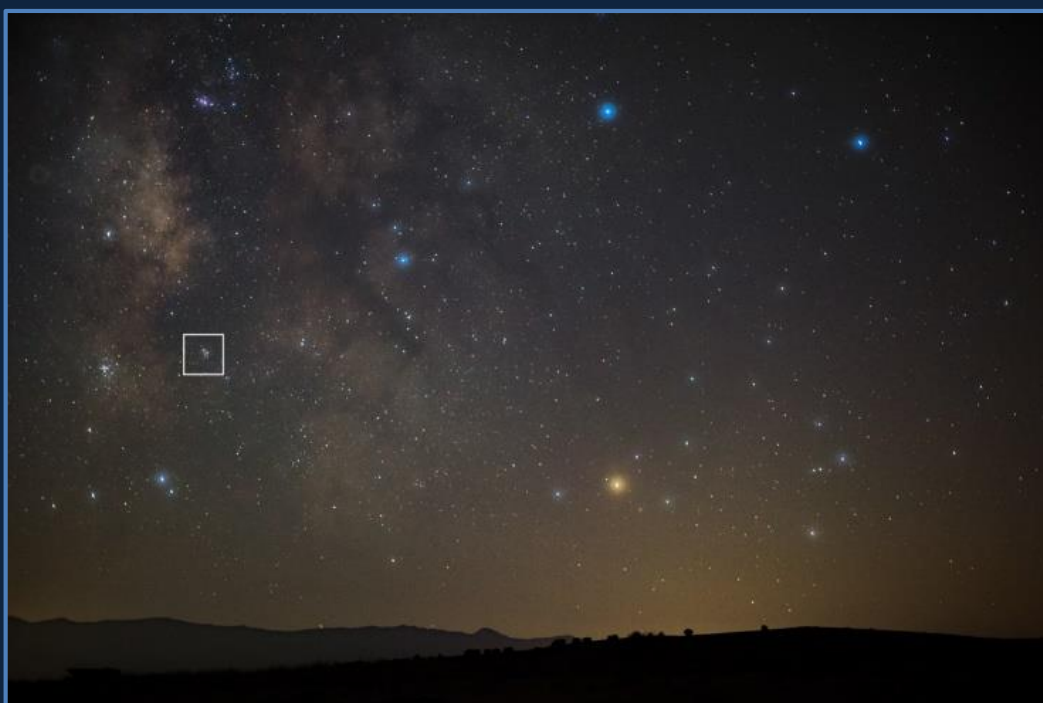
El cúmulo estelar de las Mariposas fotografiado con telescopio desde la Sierra de la Sagra

El cúmulo estelar de las Mariposas

GRANADA JULIO 2025

Los cúmulos son agrupaciones de estrellas más o menos concentrados. Este en particular se llama el Cúmulo de las mariposas, catalogado como M6. Se sitúa en la constelación de Escorpio y en él brillan de forma destacada muchas estrellas de color azul y como contrapunto una de ellas de color rojizo, formando la figura de una mariposa. Esta escena la tomé cerca del Puerto de la Losa, en Huéscar (Granada) donde comprobé una vez más el valor de un cielo realmente oscuro.

EL CÚMULO ESTELAR DE LAS MARIPOSAS VISTO DESDE LOS ESPACIOS NATURALES DE GRANADA



El cúmulo estelar de las Mariposas puede verse desde los cielos de zonas alejadas de núcleos urbanos pero, especialmente, en las sierras y zonas de baja densidad de población.

Ubicado a unos 1.600 años luz de la Tierra, destaca por su peculiar forma que recuerda a una mariposa. Está compuesto principalmente por jóvenes estrellas azules y una estrella supergigante naranja llamada BM Scorpii. (fuente Wikipedia)

En la imagen de la izquierda puede verse el cielo de verano con la localización de M6 sobre las montañas del PN Sierra de Baza.