

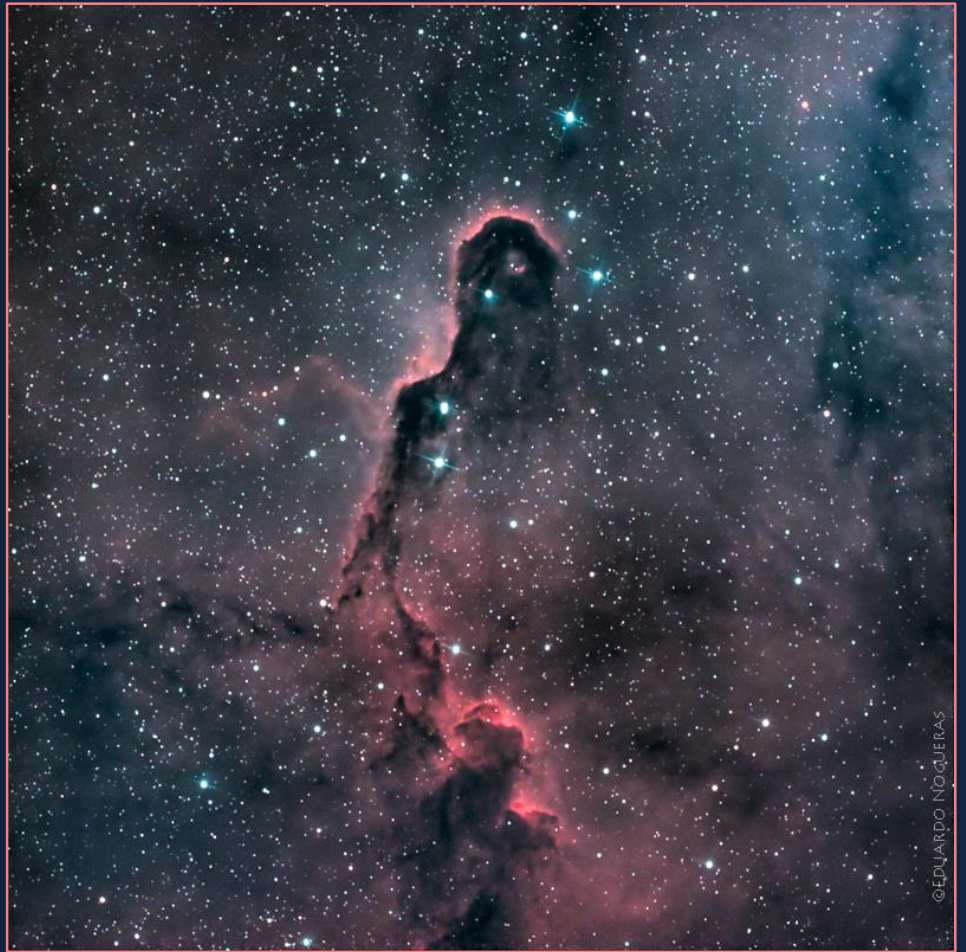
NEBULOSA TROMPA DE ELEFANTE

UNA NEBULOSA QUE RECUERDA LA FIGURA DE UNA TROMPA DE ELEFANTE

La nebulosa Trompa de elefante tiene una forma peculiar resultado de los vientos estelares y la intensa radiación ultravioleta de estrellas masivas y jóvenes cercanas, como la estrella HD 206267, que ionizan el gas circundante y comprimen el material para crear esta estructura. Su localización en el cielo es fácil, pues se sitúa en la constelación de Cefeo dentro de una nube de gas que en las fotografías de larga duración aparecen color rojo intenso.



Localización de la Nebulosa Trompa de elefante en el cielo de verano



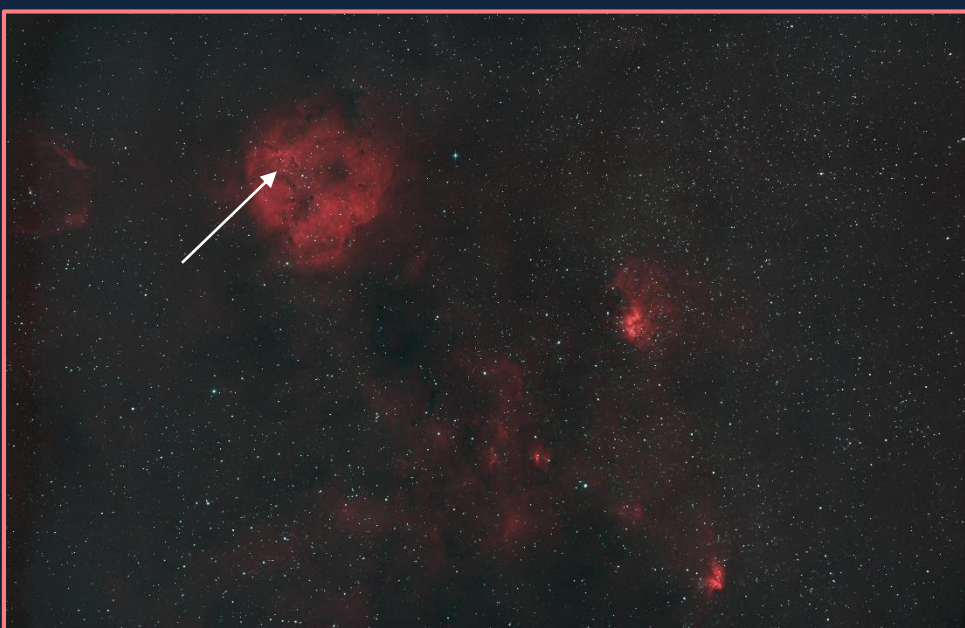
Nebulosa Trompa de elefante con su peculiar forma

La nebulosa Trompa de elefante

GRANADA JULIO 2025

Su peculiar forma es la que da origen a su nombre popular: la nebulosa Trompa de elefante. También es conocida como IC 1396A, es una densa nube de gas y polvo en forma de trompa dentro de la nebulosa más grande IC 1396 a unos 2.400 años luz de la Tierra. Se localiza en las noches de verano en la constelación de Cefeo.

LA NEBULOSA TROMPA DE ELEFANTE VISTA DESDE LOS ESPACIOS NATURALES DE GRANADA



La nebulosa Trompa de elefante la hemos podido observar desde diferentes localizaciones, pues es un objeto grande y brillante cuando se utiliza una cámara astromodificada y una lente luminosa. Suele estar visible en los cielos de la mayoría de los espacios naturales de Granada especialmente durante el verano.

La fotografía de portada esta realizada desde el PN Sierra de Huétor en Julio del 2025 con un telescopio newton de 8" y una distancia focal de 1000 mm sobre montura ecuatorial y cámara astronómica dedicada con filtros restrictivos de emisiones h-alfa.

El color rojo no se detecta visualmente, aunque sí en las imágenes fotográficas. Este típico color rojo de las nebulosas es producido por la emisión de los átomos de hidrógeno a través del fenómeno conocido como fluorescencia.

La imagen de la izquierda fue tomada en el PN Sierra de Huétor. En ella se puede ver el lugar que ocupa en la constelación de Cefeo.